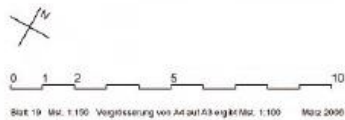
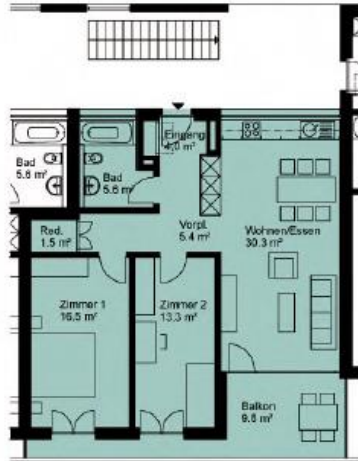


# 3½ Zimmer



Blatt 19 Mod. 1.190 Vergrößerung von Blatt 03 einget. Mod. 1.100 März 2006

## Wohnüberbauung Ostpark Frauenfeld

Haus B	WHG	12/22/32
Haus 8A	WHG	12/22/32
Haus 8B	WHG	12/22/32
Mietwohnung	1.OG/2.OG/3.OG	
Anzahl	9	
Bruttogeschossfläche	90.6m²	
Nettogeschossfläche	76.6m²	
Raumhöhe	2.5m	
Balkon	9.8m²	
Keller	6 - 10m²	

	42	41		42	41		42	41	OG
31	35	36	31	35	36	31	35	36	2.OG
22	23	24	21	22	23	21	22	23	1.OG
13	15	12	11	12	15	12	11	13	UG
				8A	8B				UG
				8	8B				

